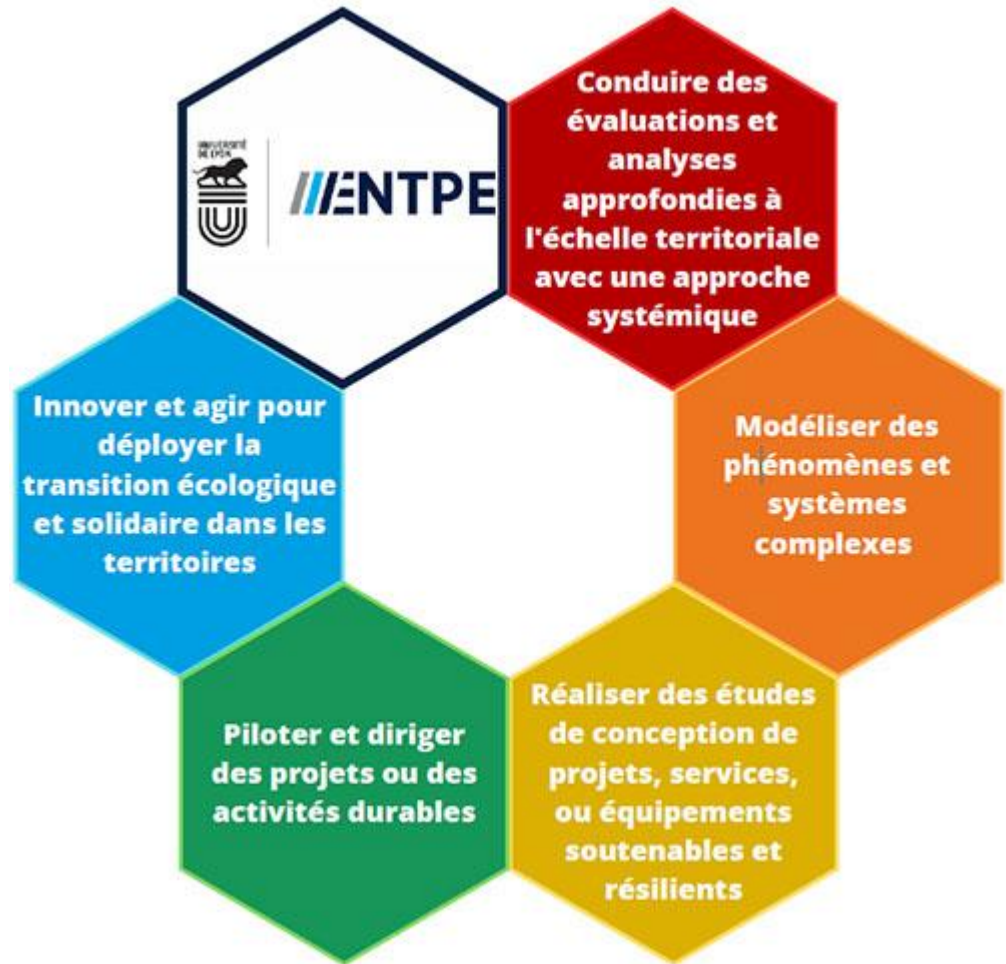




Identité d'un·e ingénieur·e de l'ENTPE

Imaginer, construire et gérer les territoires de demain... l'action des femmes et des hommes ingénieurs de l'ENTPE se situe au cœur des transitions sociale, écologique et énergétique de nos sociétés !

/// Des ingénieur·es

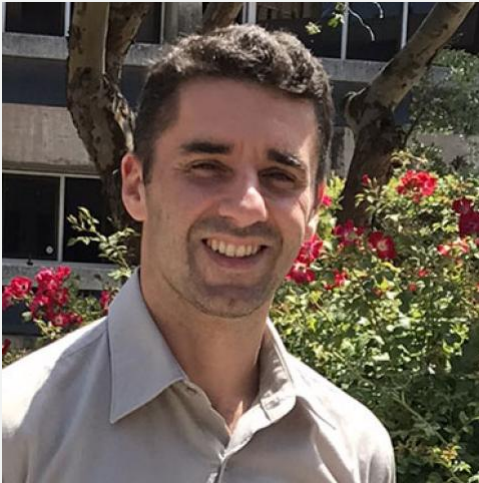


pluridisciplinaires avec un haut niveau de qualification

Les ingénieur.es de l'aménagement durable formé.es à l'ENTPE sont des professionnels **pluridisciplinaires avec un haut niveau de qualification** afin de répondre de façon pertinente à la complexité des problématiques auxquelles ils ou elles seront confrontés.

Ces hommes et ces femmes doivent être capables de mobiliser de larges connaissances scientifiques et des champs d'expertise pointus, tout en sachant intégrer des angles de vue multiples au profit d'une vision globale et systémique.

Ils doivent ainsi prendre en compte l'ensemble des usages, leurs impacts, les risques et incertitudes associés, fédérer des acteurs diversifiés avec des positions parfois contradictoires, raisonner à différentes échelles de temps et d'espace, et gérer simultanément des dimensions techniques, humaines, sociales et économiques.



Antoine LE BLANC

Directeur de la formation initiale

C'est être une femme ou un homme capable d'**appréhender la complexité d'un territoire ou d'un projet d'aménagement et de proposer, concevoir et déployer des solutions durables**

adaptées à ces objets. En pratique, c'est construire et maintenir des ouvrages, des infrastructures de transport et des bâtiments, exploiter et gérer des services aux usagers (transports, eau, déchets). C'est aussi **concevoir, réaliser ou exploiter des aménagements en veillant à la préservation des ressources et milieux naturels**, à l'accessibilité et à la solidarité.

A l'ENTPE, nous vous accompagnerons pour développer votre aptitude à :

- travailler en réseau et en mode collaboratif,

- manipuler des outils et méthodes numériques, jusqu'à modéliser des processus et des systèmes,
- imaginer et développer des solutions innovantes pour mieux répondre aux usages... sans créer de nouveaux problèmes,
- mobiliser les approches scientifiques les plus récentes,
- apprendre vite et bien pour s'adapter à un monde en évolution permanente,
- opérer dans un contexte international et interculturel,
- analyser la donnée ou la connaissance, et permettre ainsi une prise de décision éclairée,
- animer une équipe, fédérer des acteurs diversifiés, gérer sa communication,
- monter et piloter des projets et programmes à forts enjeux, en gérant toutes les étapes, de l'idée initiale à la réalisation.

/// Qu'est-ce qui caractérise la formation d'ingénieur de l'ENTPE ?

- **Sa diversité** des approches pédagogiques et des disciplines abordées qui s'appuient sur un triptyque unique de **sciences pour l'ingénieur, sciences de la vie et de la terre et sciences humaines et sociales** ;
- **Sa personnalisation**, par la variété des choix de parcours et de double cursus ;
- **Sa professionnalisation**, par le poids et la diversité des mises en situations (projets, stages), la richesse de la vie associative étudiante et l'apprentissage du dialogue public-privé ;

- **Son ouverture et son souci de donner du sens**, par la multiplicité des contenus et approches autour de la responsabilité sociale et environnementale et des transitions, ainsi que le soutien aux activités culturelles et sportives, et à l'engagement étudiant.