

HACKATHON DÉFI N°1: AMÉNAGEMENT DURABLE DE L'ESPACE PUBLIC - PLACE DU MARCHÉ DU MAS DU TAUREAU

Table 12 - Les Chevaliers De La Table Rectangle

Louise Lecante
Corentine Blin
Nicolas Claverie
Guénolé Le Roy
Iloé Huneau
Léa Guillot
Léo Dubessay

UNIVERSITÉ
DE LYON



//ENTPE

L'école de l'aménagement durable des territoires



PLAN JOURS DE MARCHÉ



PLAN JOURS NORMAUX



COMMENT SÉCURISER LA PLACE DU MARCHÉ DU MAS ET LA RENDRE ATTRACTIVE DANS LES ACTIVITÉS QUOTIDIENNES DE FAÏZA ?

Halle réversible



- halle ouverte
- structure en shed pour offrir une bonne luminosité sans surchauffe

Espaces verts et loisirs

- Promenade végétalisée en grillage
- Espace vert avec jeux vers le parc
- Aménagements modulaires en bois



Public Cible

- Personae: Faïza : 49 ans, vie au Mas, assistante maternelle



Ses enjeux :

- Accessibilité du marché
- Espace verts et loisirs
- Sécurité en tant que piétonne

Accesibilité du marché

- Accessibilité en poussette à travers toute la place
- Accès aux transports en commun
- Accessible pour les forains

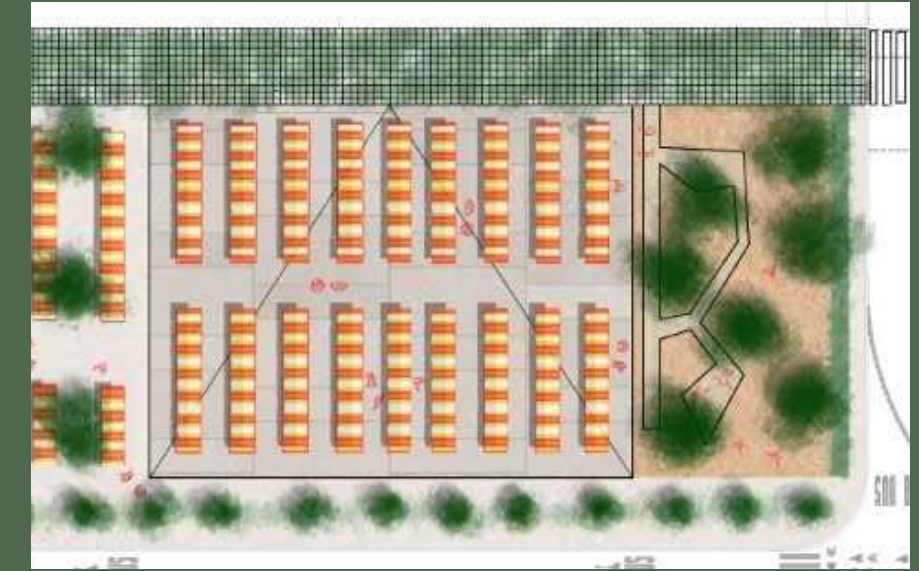
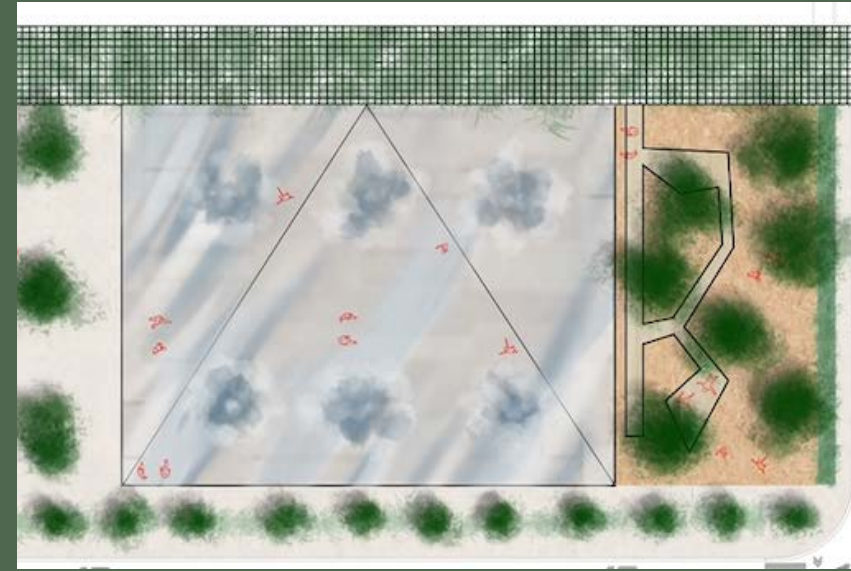
Réversibilité

- Fontainerie éteinte et place ouverte aux exposants les jours de marché pour gagner de l'espace
- pente douce (environ 1%) afin de pouvoir poser des étales dessus et mise en place d'un filtre afin que les déchets du marché ne partent pas dans l'eau.
- Tracé sur le sol sous la halle pour les enfants



Sécurité piétonne

- Place piétonne hors jours de marché.
- Espace de jeu séparé du tram par un fossé.



Impacts environnementaux

- Fontainerie et revêtement drainant pour rafraîchir la place et réduire le ruissellement
- Eviter la pollution sous la grille en ayant une grille plus fine en dessous qui retient les déchets (filtre)
- Végétaliser au maximum la place permet également de rendre le lieu plus agréable et de réduire le bruit et favoriser la biodiversité

Viabilité et acceptabilité du projet

- Le miroir d'eau et la mise en place d'un revêtement à albédo élevé permettent d'éviter les ilots de chaleur
- De plus, les arbres permettent de créer des espaces ombragés et une structure pour le marché



Impacts socio-économiques

- Rendre le lieu plus attractif en attirant plus de monde
- Permet de redynamiser la médiathèque en lui permettant de mieux s'insérer dans le tissu urbain