

Défi 1 - Aménagement durable et réversible

Comment améliorer la qualité de vie des usagers en aménagement durablement la future place du marché du Mas du Taureau tout en garantissant la réversibilité de l'espace public ?

Les Toréadors

BETTACHE Izia, CAVE Annabelle, CHAPRON Thibault, GONCALVES Remy, HENARD Mattéo, OUTIN Lucie, VALETTE Romane

Présentation du persona

Bien circuler à pied et avec des poussettes et des enfants

Avoir des espaces de loisirs proches de la résidence

Accessibilité au marché pour des enfants

Ses besoins

Personae

Expérience



Faïza, 49 ans, nounou

Pas assez d'espace pour circuler avec la poussette

Pas d'espace de loisir pour les enfants

Mauvais accès au marché

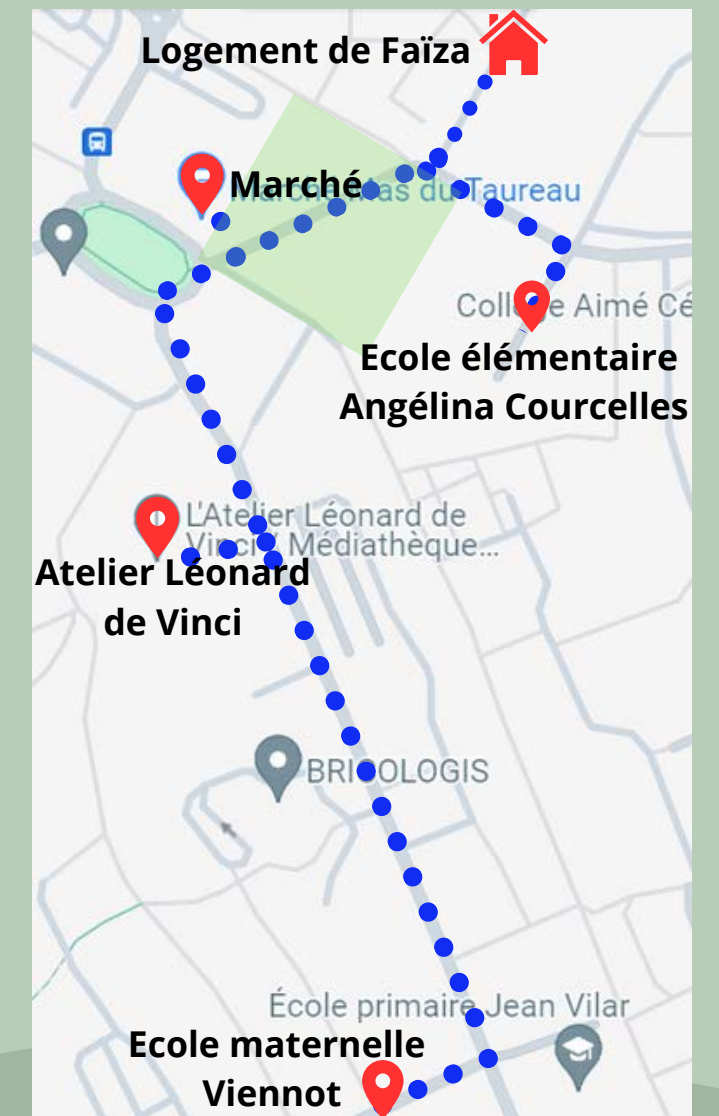
Ses frustrations

Points de facilitations

Sécurité route

Ajouter des espaces verts et de loisirs

Accessibilité au marché



Comment faire pour que Faïza puisse se déplacer facilement dans un espace végétalisé adapté à son travail d'assistante maternelle tout en étant un solution durable et créative ?

La valeur ajoutée de la proposition

Caractère innovant

- Toit terrasse / végétalisé
- Jardin partagé et compost
- Jeux d'eau sur la place, miroir d'eau
- Espace détente avec hamac
- bancs pliables pour laisser l'espace aux camions

Espèces végétales

Parc: tous types d'arbres de 0 à plus de 30m, fruits légumes dans jardin partagé (ex: framboise)

Place: Arbres à strate à arboré basse (entre 0 à 10m), ex: arbre de Judée, savonnier

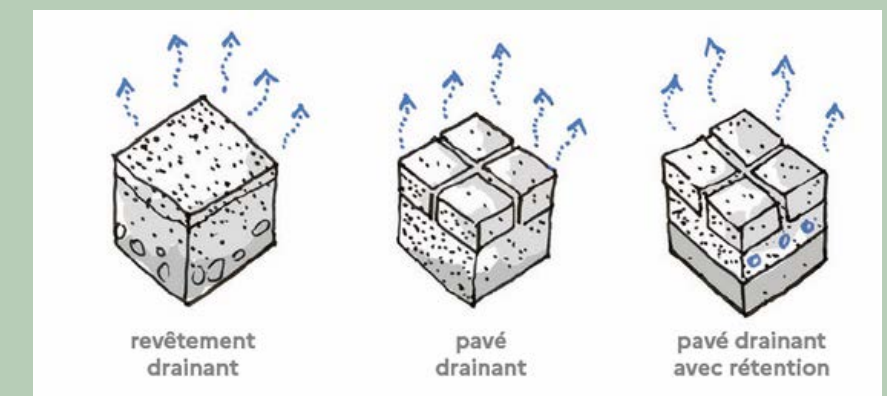
Toit végétalisé : Espèces fleuries résistantes aux chaleurs (ex: Geranium palustre, Malva moschata, Iris foetidissima)

Pertinence du projet en cohérence avec l'ambition

- Végétalisation en accord avec la transition écologique et solidaire
- bassin eau, biodiversité par ajout de faune/flore

Matériaux utilisés :

- Béton drainant : limiter l'artificialisation des sols
- Béton armé : pour permettre la mise en place d'un toit terrasse
- Plexiglass : puits de lumière sur le toit terrasse
- Béton : pour le sol sur les étales
- Végétalisation adaptée : qui demande peu d'eau / résistante à la chaleur
- Pavés poreux



La viabilité et l'acceptabilité de la proposition

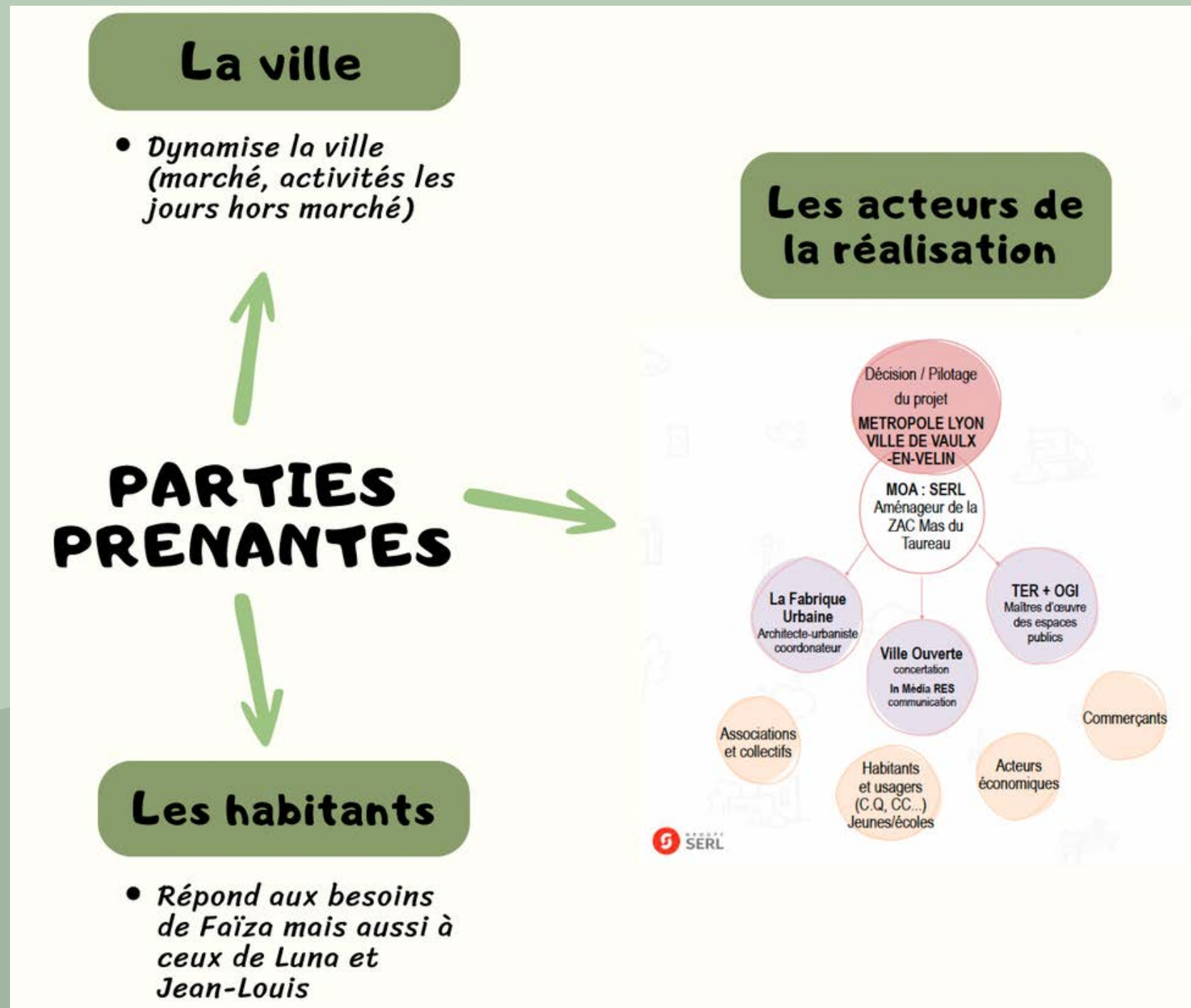
Enjeux liés au persona

- Trottoirs larges (permet à Faïza de circuler avec sa poussette et les enfants qu'elle garde)
- Espace de jeu pour les enfants et espaces verts
- Facilitation d'accès aux lieux de vie (voies d'accès au marché et au parc)

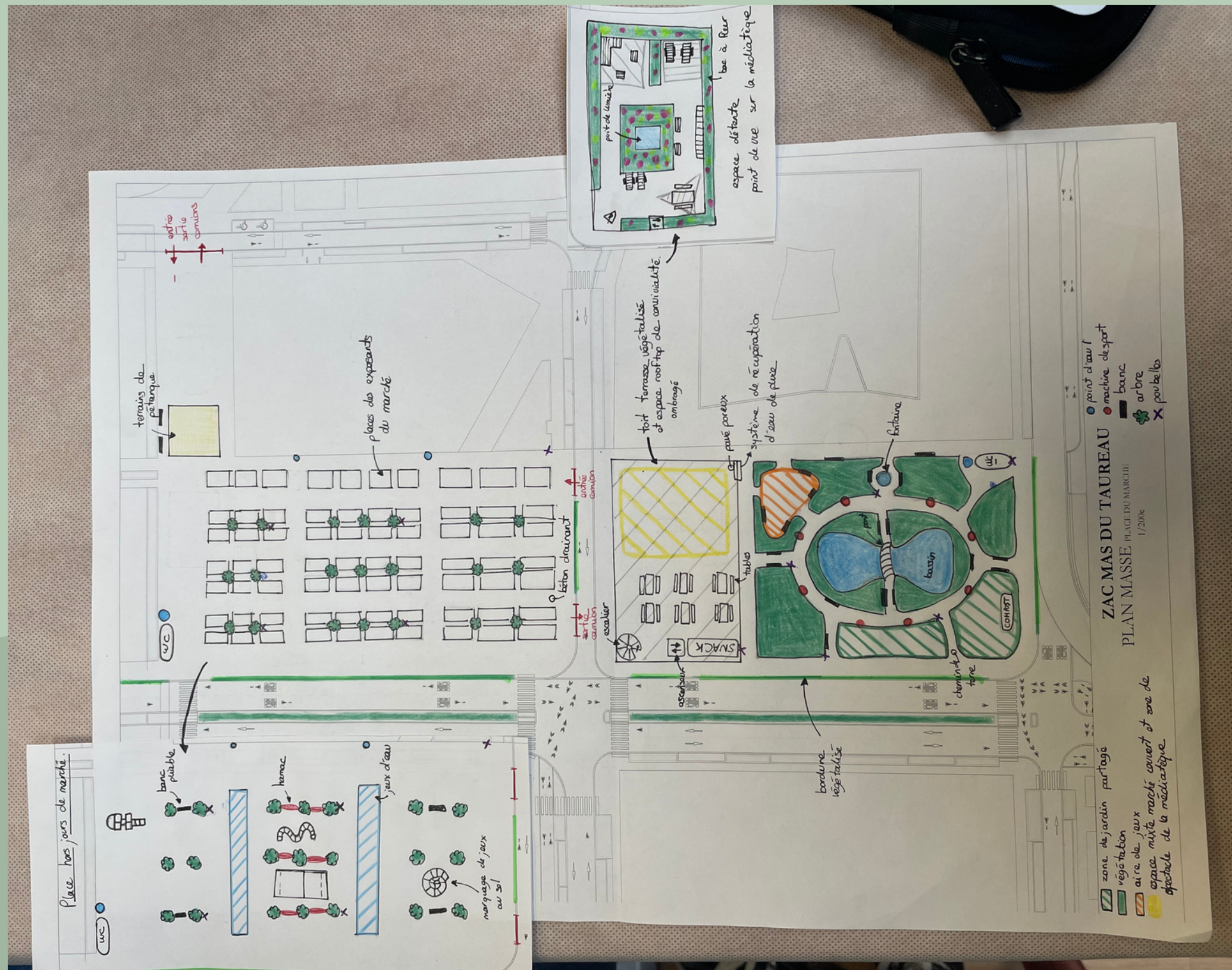
Solutions inclusives

Profite à toute la population

- Terrain de pétanque intergénérationnel
- Snack : lieu de rencontres
- Brumisateurs : permet de se rafraichir lors des fortes chaleurs, miroir d'eaux
- Ascenseur
- Toit terrasse: lieu de rencontres



Ses impacts environnementaux et socio-économiques



Economie circulaire

- jardin partagé géré par la médiathèque
- création d'un compost pour le jardin

Low Tech

- Puit de lumière pour éclairer la halle

Sobriété énergétique

- Récupération des eaux de pluie
- Panneaux solaires (pour alimenter les lampadaires)
- Encourager les modes doux (parking à vélo et facilité d'accès aux transport en commun)