

Comment maintenir l'accessibilité pour tous pendant le chantier du T9 dans la zone du marché de la Thibaude ?

Persona : Thaïs, 6 ans.

Traverse le marché pour :

- aller à l'école à pied avec sa mère
- jouer dans la rue avec ses amis
- rentrer de l'école en voiture avec son père



CREATION D'UNE PROMENADE POUR DIFFERER L'ITINERAIRE

Objectifs : Mise en place de solution temporaire pour pouvoir être réutilisable

REALISATION DE LA DEMARCHE **EVITER-REDUIRE- INFORMER**



1/ EVITER : que les usagers passent par la zone travaux

- Détourner l'itinéraire de l'utilisateur pour éviter la phase chantier
- Eviter que les enfants traversent le chantier
- Mise en place d'un pédibus

2/ REDUIRE :

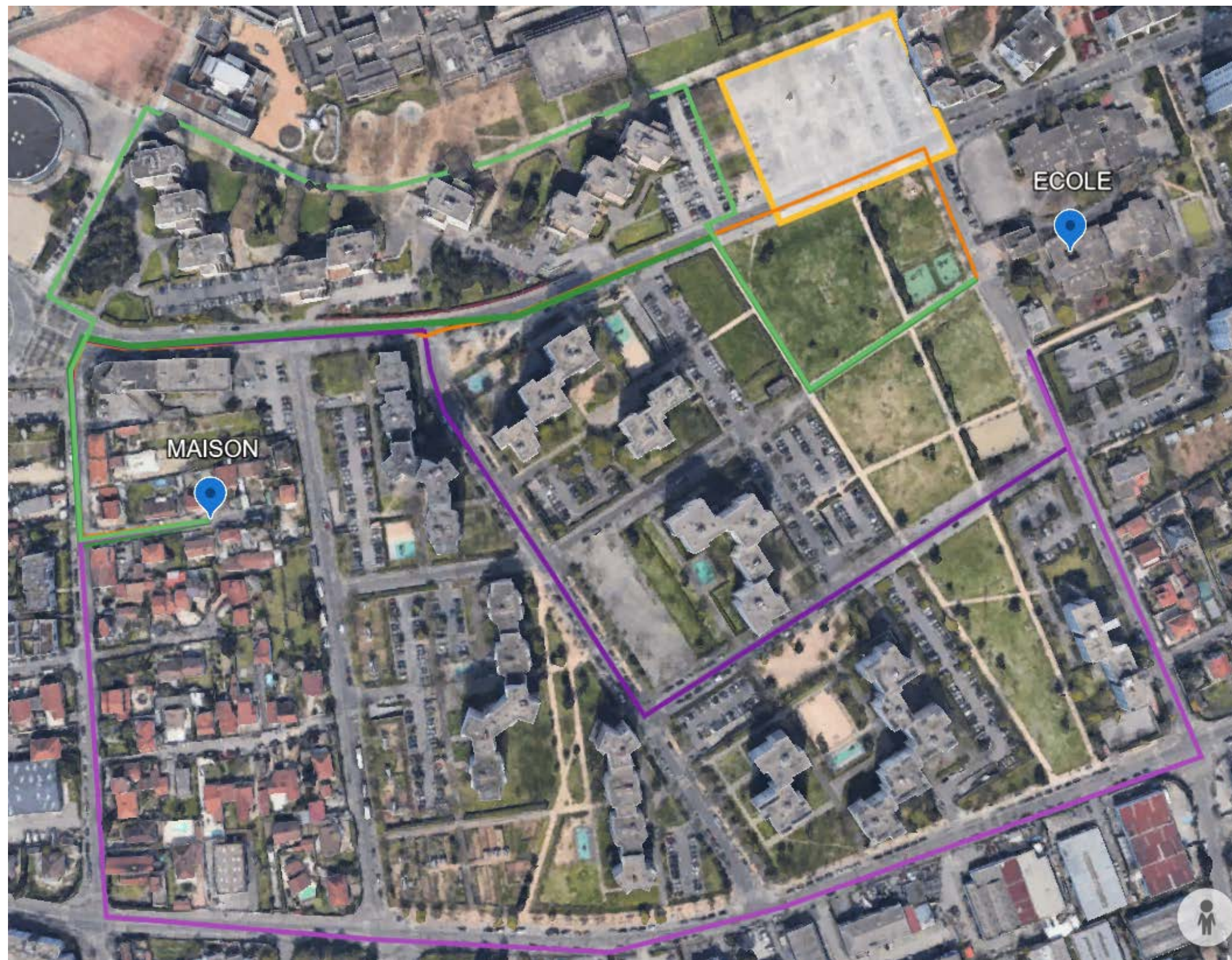
- Pour les usagers ne pouvant pas détourner leur trajet, mise en place de dispositifs de sécurité



3/INFORMER

- Mise en place d'une communication adaptée aux différents usagers : livret explicatif pour les parents, BD pour les enfants
- Mise en place de sorties scolaires sur le chantier

ITINERAIRES ALTERNATIFS

- Tous les trajets relient MAISON - ECOLE
- **En jaune, zone travaux**
- **En orange, chemin initial** (piéton & voiture)
- En violet :
 - **foncé - chemin alternatif voiture 1 ***
 - **clair - chemin alternatif voiture 2**
- En vert :
 - **foncé - chemin alternatif piéton 1 ***
 - **clair - chemin alternatif piéton 2**
- *Idée : Pédibus via chemin vert clair* (prom. Lénine)
 - 1km accompagnés par des responsables
 - rassemblement des élèves avant l'école
 - accessibles depuis les secteurs nord et sud



| |  |  |
|-----------------------|---|---|
| Itinéraire initial | 700m, 3min | 700m, 10min |
| Itinéraire alternatif | * 900m, 4min | * 700m, 10min |

AMENAGEMENT DE LA PROMENADE

- Promenade végétalisée, séparée de la route
- Dispositifs ludiques, à hauteur d'enfant pour inciter l'utilisation de la promenade
- Marquages ludiques au sol
- Dynamisation de l'espace: création d'un stand de pizzas
- Intérêt environnemental



Acteurs concernés : Service espace vert de la mairie et métropole de Lyon

SECURITE SUR LE CHANTIER

- Barrières pour différer le trottoir
- Séparation des flux vélos, piéton et voiture
- Signalisation “à hauteur d’enfant”
- Panneaux en début de chantier : “Un autre itinéraire existe” avec une carte simple
- Apaiser le chantier : plantation de fleurs



@Cerema

Acteur concerné : Sytral

COMMUNICATION

Destinée aux enfants :

- Distribution d'une bande dessinée pour sensibiliser sur les travaux et ses dangers
- Mise en place de sorties scolaires pour montrer les itinéraires alternatifs (éventuellement en présence des parents)

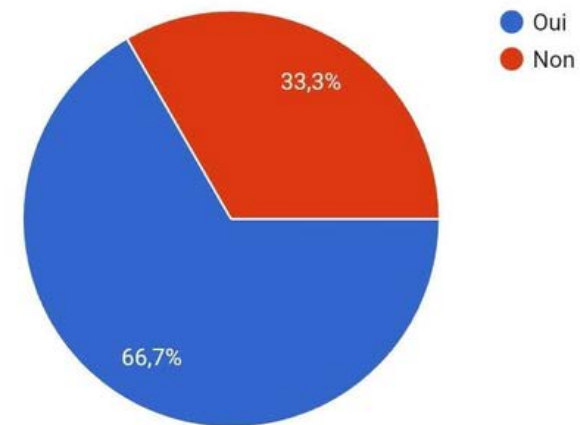


Couverture de la BD de sensibilisation

Annexe : résultat sondage terrain

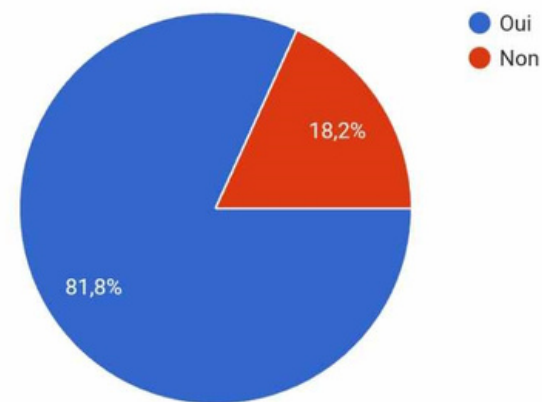
Enclin à changer son chemin ?

6 réponses



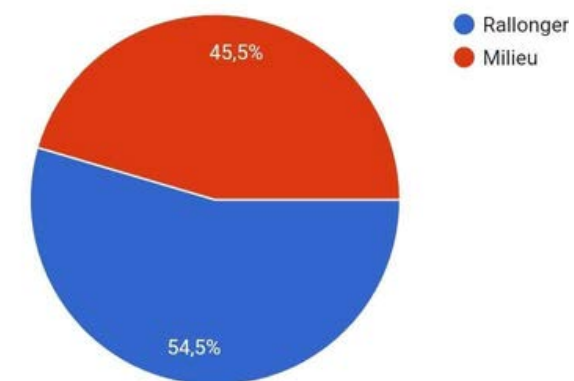
Seriez vous intéressés par l'installation d'un stand de nourriture ?

11 réponses



Rallonger son trajet ou passer au milieu ?

11 réponses



Chemins alternatifs

10 réponses

