



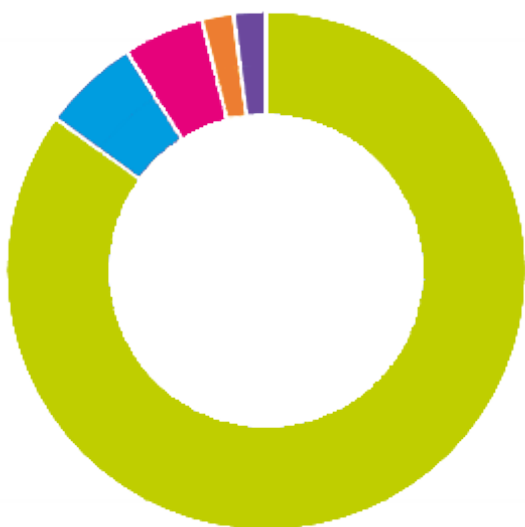
106

diplômés civils 2023

98%

taux de réponses
complètes

Situation au 31 mars 2024



85%

en activité professionnelle
(yc thèse et volontariat)

6%

en poursuite d'études
(hors thèse)

5%

en recherche d'emploi

2%

création et reprise
d'entreprise

2%

autre situation

88%

recrutés moins de 2 mois
après la sortie



79%

en CDI (yc CDIC)
en France

41 100€

Salaire moyen d'embauche
brut avec primes



38 600€

Salaire moyen d'embauche
brut sans primes



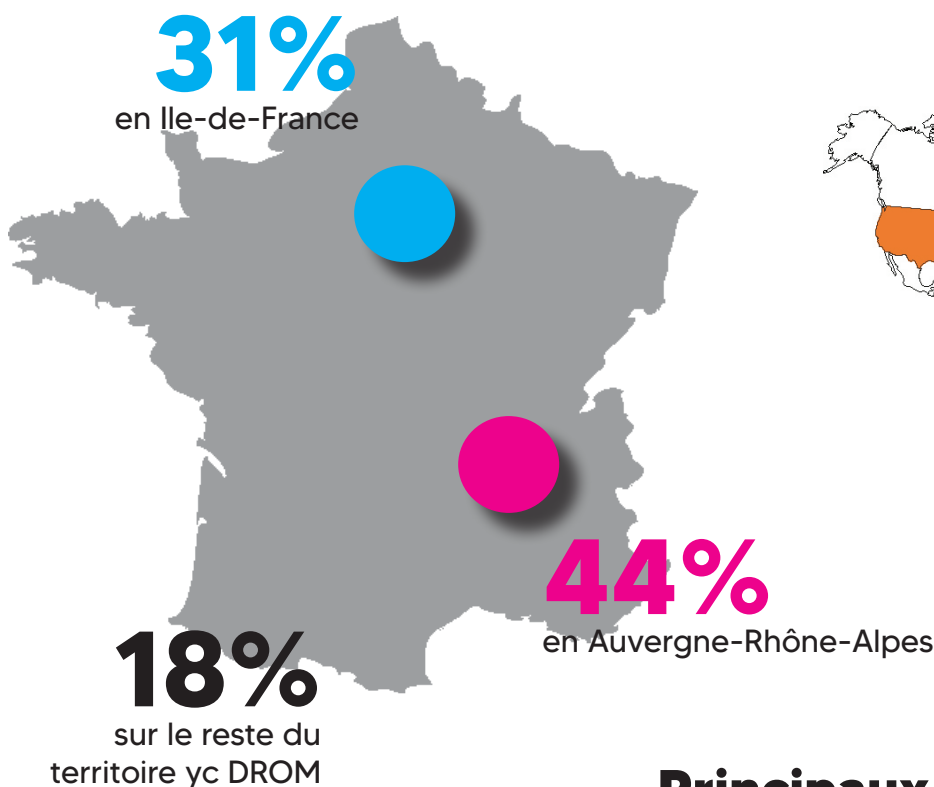
58%

Plus de la moitié des diplômés a trouvé
un emploi grâce à son stage de fin d'études

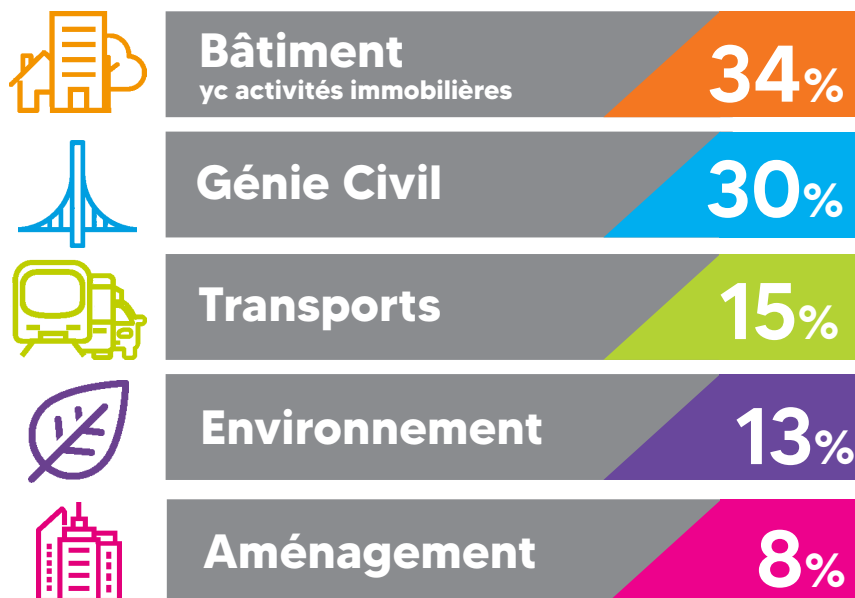
Lieu du premier emploi yc volontariat et thèse

7%

à l'international
Allemagne, Belgique, Chili,
Etats-Unis, Suisse, Vietnam



Principaux domaines d'activité



1 diplômé sur 2
travaille dans une
société de conseil
ou un bureau
d'ingénierie

Leurs employeurs



28% TPE/PME
22% ETI
50% Grands groupes

Principales fonctions

ÉTUDES
CONCEPTION,
PROGRAMMATION

54%

29%

TRAVAUX
EXPLOITATION,
MAINTENANCE

CONSEIL

9%

8% Autres

Insertion professionnelle des Ingénieurs ENTPE Fonctionnaires 2023 - Promo 68

Enquête
2024

104

diplômés fonctionnaires 2023



Situation à 6 mois



78% en activité professionnelle

11% en thèse

11% en poursuite d'études
(4^e année de spécialisation,
double diplôme architecte)

40 300€

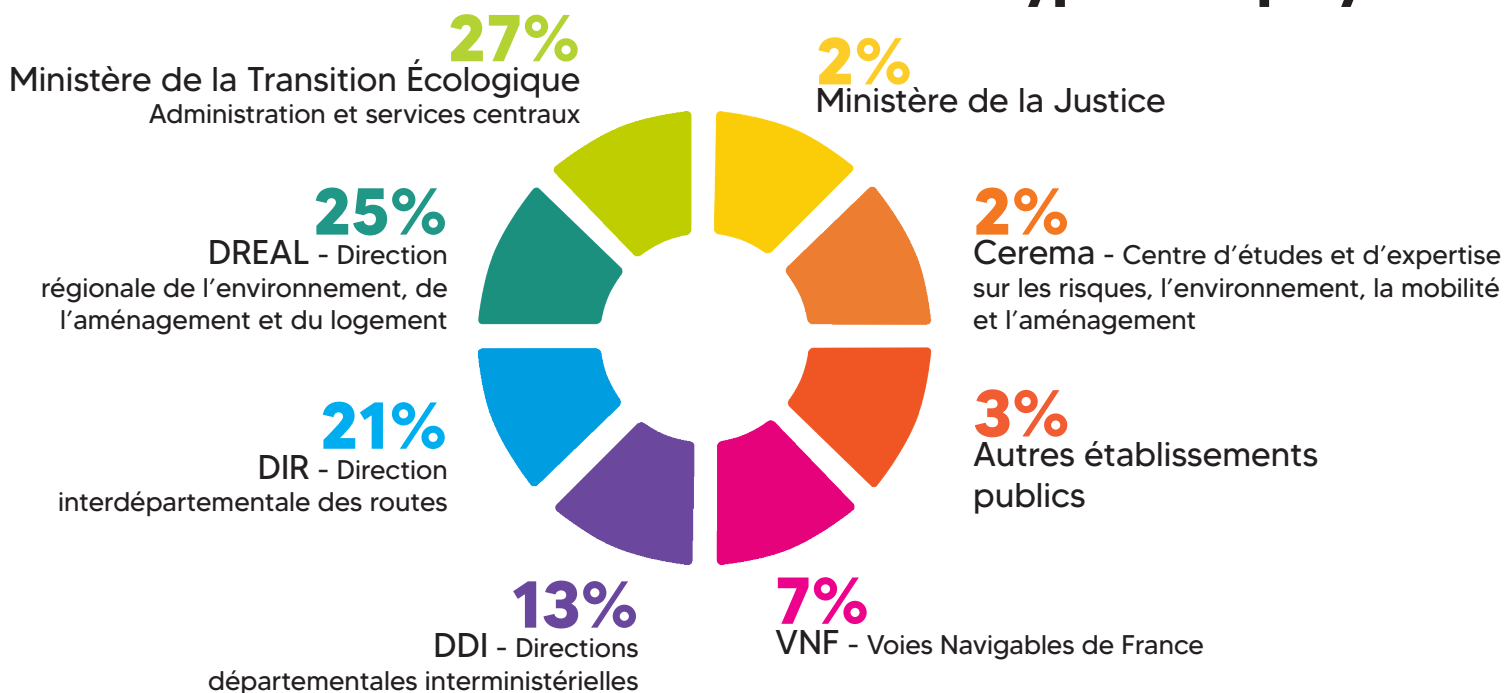
Salaire brut avec primes



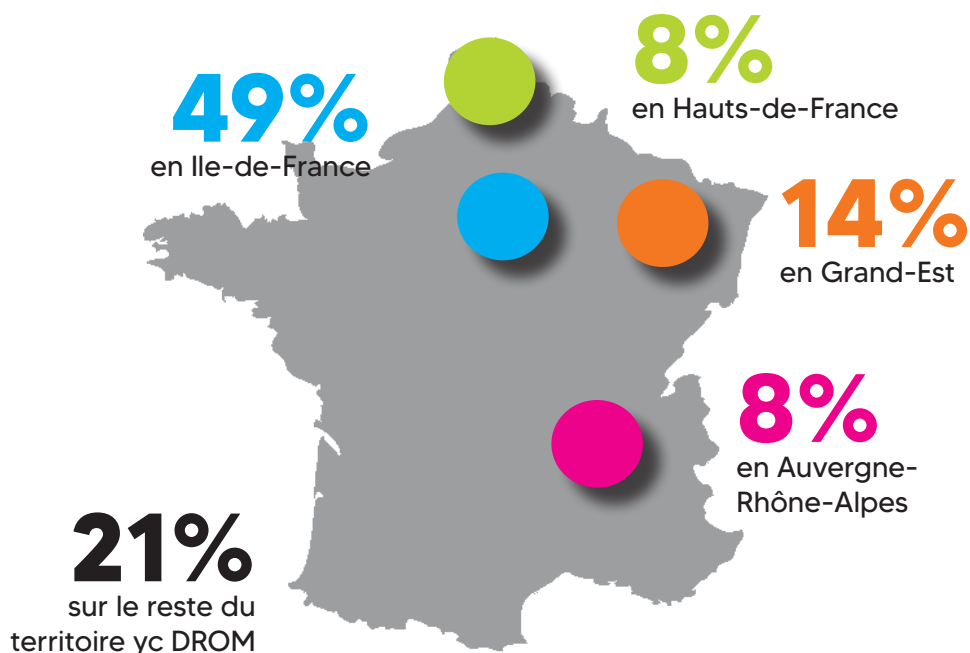
39 200€

Salaire brut sans primes

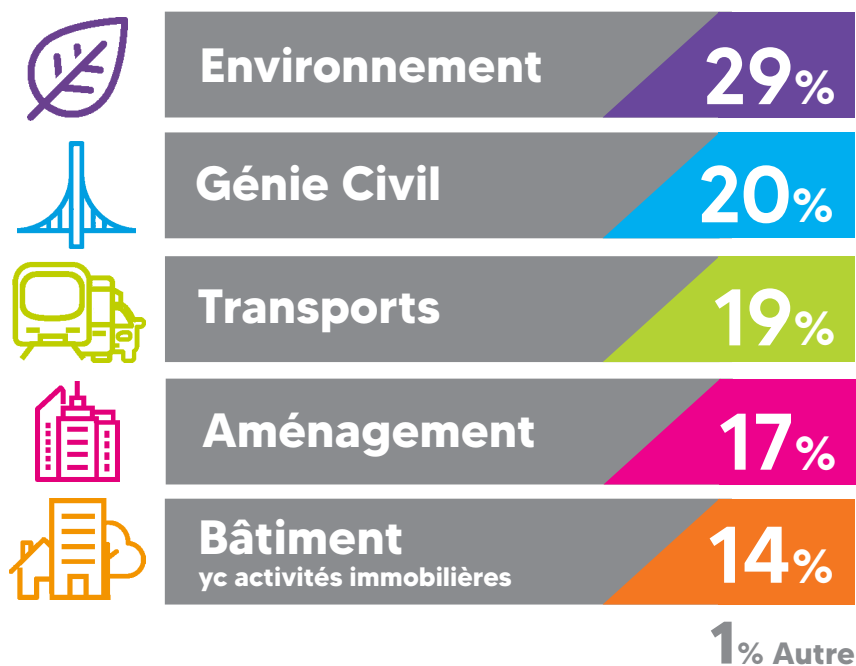
Type d'employeurs



Lieu du premier emploi



Principaux domaines d'activité



Principales fonctions

