



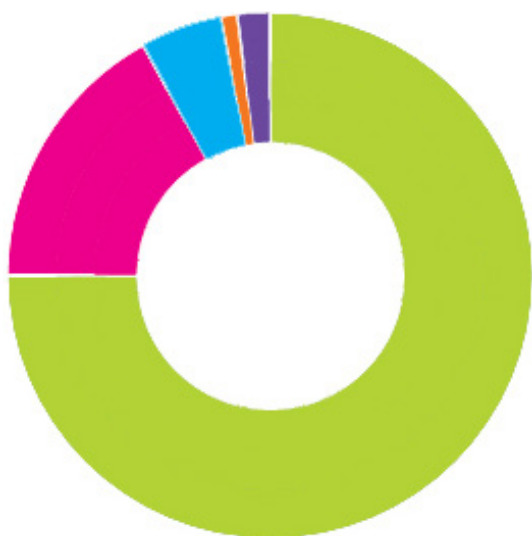
**114**

diplômés civils 2024

**98%**

taux de réponses  
complètes

## Situation au 31 mars 2025



**80%**

en activité professionnelle  
(yc thèse et volontariat)

**11%**

en recherche d'emploi

**6%**

en poursuite d'études  
(hors thèse)

**1%**

création et reprise  
d'entreprise

**2%**

autre situation

**82%**

recrutés moins de 2 mois  
après la sortie



**75%**

en CDI (yc CDIC)  
en France

**41 600€**

Salaire moyen d'embauche  
brut avec primes



**38 500€**

Salaire moyen d'embauche  
brut sans primes



**36%**

Plus d'un diplômé sur trois a trouvé  
un emploi grâce à son stage de fin d'études

# Lieu du premier emploi yc volontariat et thèse

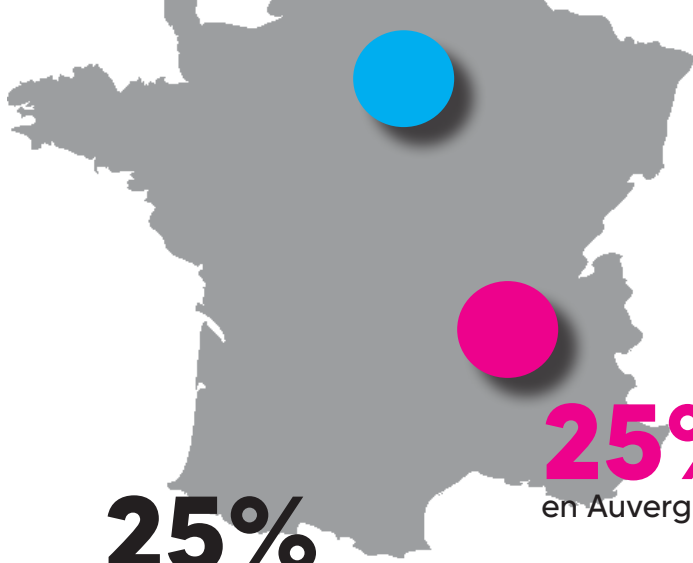
**16%**

à l'international

Allemagne, Canada, République de Corée,  
Danemark, Etats-Unis, Irlande,  
Norvège, Royaume-Uni, Sénégal

**34%**

en Ile-de-France

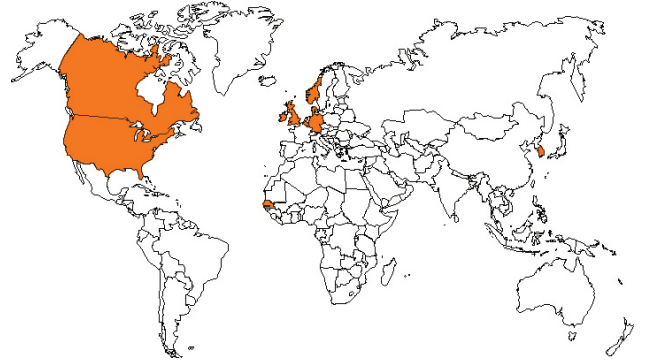


**25%**

en Auvergne-Rhône-Alpes

**25%**

sur le reste du  
territoire yc DROM



## Principaux domaines d'activité



**Génie Civil**

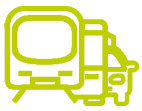
**33%**



**Bâtiment**

yc activités immobilières

**25%**



**Transports**

**18%**



**Aménagement**

**13%**



**Environnement**

**11%**



**58% des diplômés**  
travaillent dans une  
société de conseil  
ou un bureau  
d'ingénierie

## Leurs employeurs



**31% TPE/PME**  
**23% ETI**  
**46% Grands groupes**

## Principales fonctions

**ÉTUDES**  
CONCEPTION,  
PROGRAMMATION

**44%**

**26%**

**TRAVAUX**  
EXPLOITATION,  
MAINTENANCE

**CONSEIL**

**11%**

**5%**

**TRANSVERSE**  
MÉTHODE, QUALITÉ  
CONTROLE, SÉCURITÉ

**14% Autres**

# Insertion professionnelle des Ingénieurs ENTPE Fonctionnaires 2024 - Promo 69

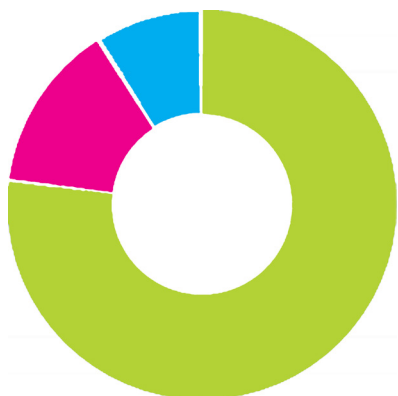
Enquête  
2025

**100**

diplômés fonctionnaires 2024



## Situation à 6 mois



**77%**

en activité professionnelle  
(hors thèse)

**14%**

en poursuite d'études  
(4e année de spécialisation,  
double diplôme architecte)

**9%**

en thèse

**40 300€**

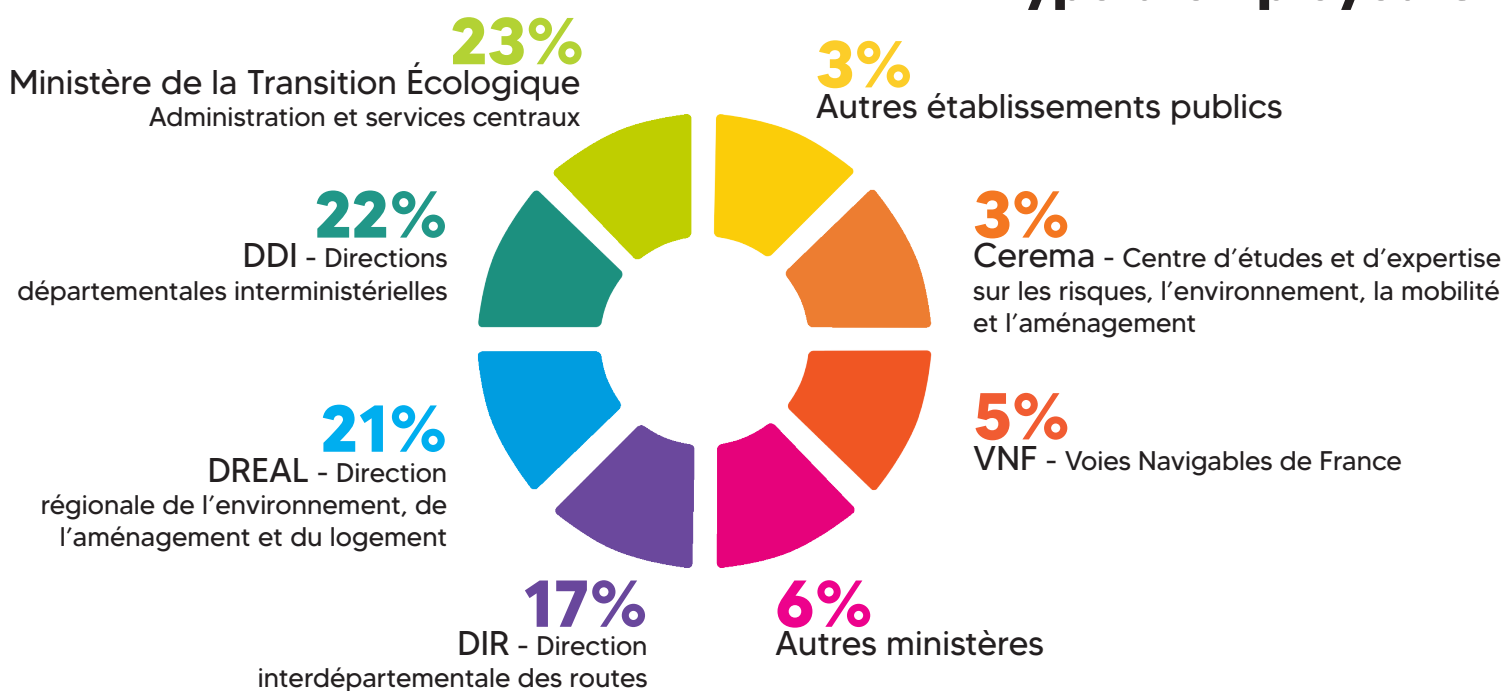
Salaire brut avec primes



**39 200€**

Salaire brut sans primes

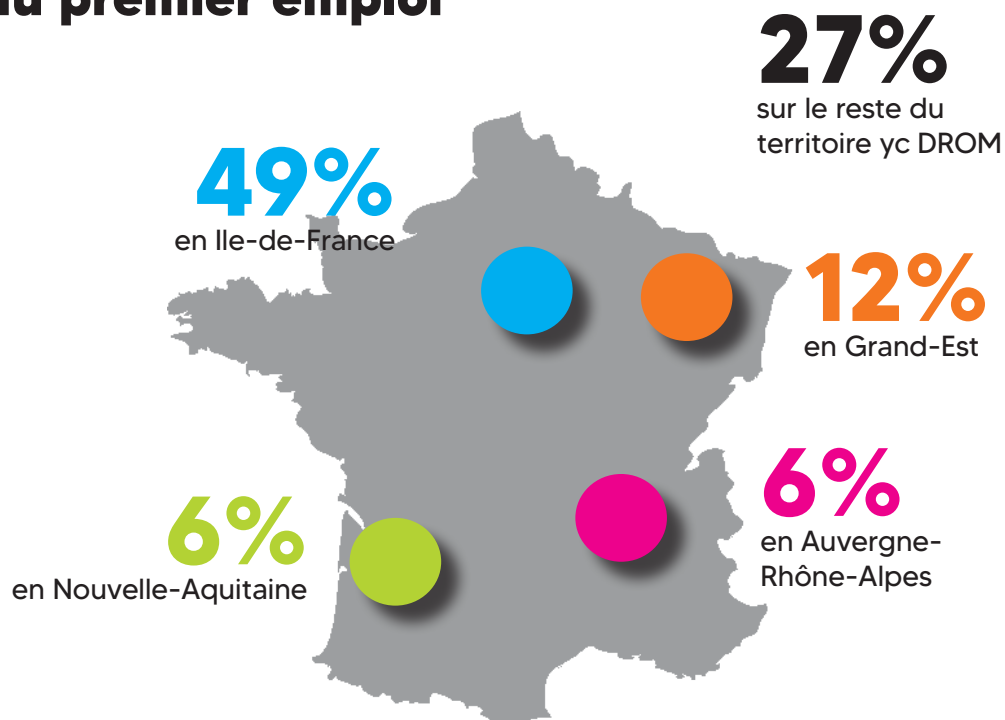
## Type d'employeurs



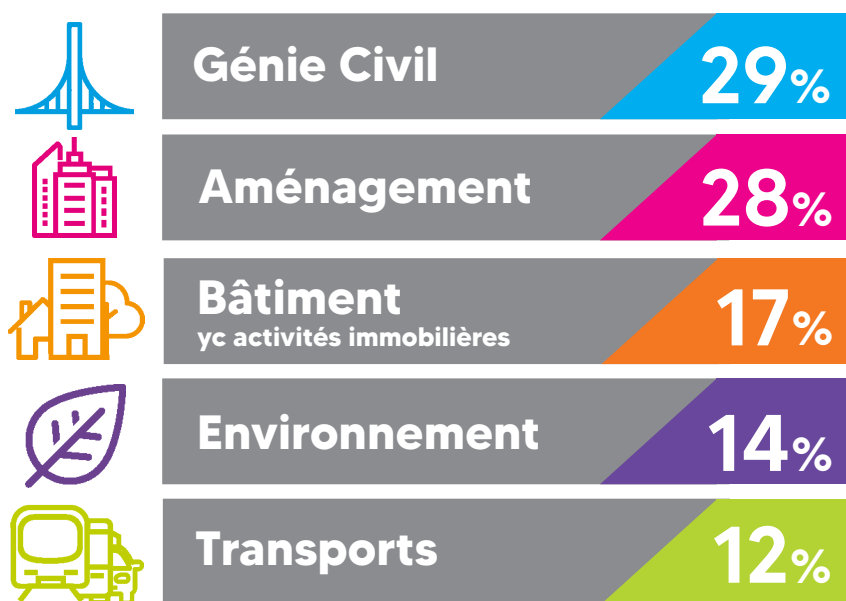
ENTPE

**itpe**  
ASSOCIATION DES ENTPE ALUMNI  
ET DES INGÉNIEURS TPE

## Lieu du premier emploi



## Principaux domaines d'activité



## Principales fonctions

